

DISPERSION du mardi 15 septembre 2020

Cartes prévues au panneau en février 2020, description commençant par NoX- ou NoXY-
Code de lot en début de ligne (24 CPA à l'unité, un lot de 3 CPA et un lot de 4 CPA)

BL 100 No1- Sapeurs-aérostiers. 1. Gonflement d'un ballon à l'usine militaire à hydrogène du camp de CHALONS (51)



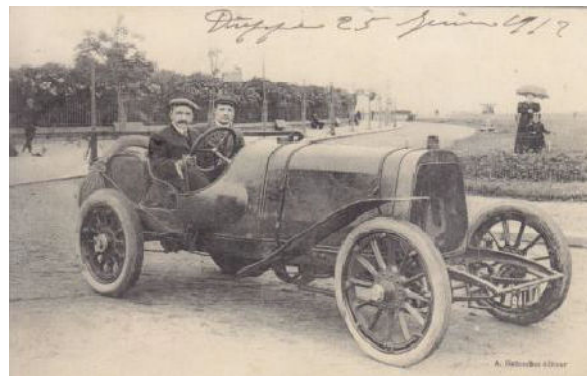
BL 101 No2- L'industrie du chapeau de paille dans le Tarn-et-Garonne. Vieux berger, le tresseur de paille à LAVAURETTE (82)



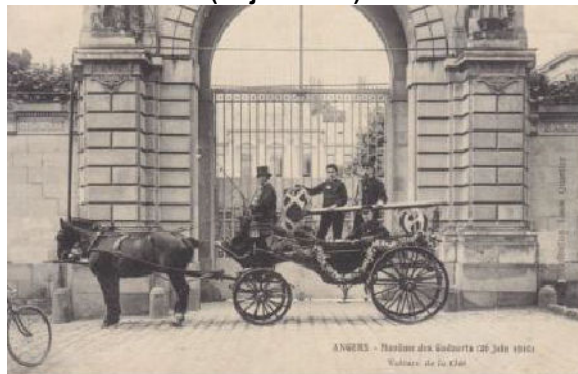
BL 102 No14- SAINT-SOUPPLETS (77). [Train entrant dans] La Gare



DL 100 No19- DIEPPE (76). 1912. Circuit de Dieppe. Gabriel sur automobile Clément. A. Bettembos éditeur. Existe avec légende



DL 101 No21- ANGERS (49)- Monôme des Gadzarts (26 juin 1910) – Voiture de la clef (ENSAM)



DL 102 No31- Illustrateur Germaine Bouret. *T'as encore avalé une pelote de ficelle*



ELX 100 No7- TOUT PARIS – N°74 – Bouquinistes, Quai Malaquais (Viè arrt). A la recherche d'un roman sensationnel



ELX 101 No11- Joseph QUATRESSOUS – L'auteur du triple assassinat de Varagnat commis sur la famille CHELLES. (63)



ELX 102 No20- Carte photo. Fillette et voiture à chien. Décembre 1915



ELX 103 No28- TOUT PARIS – N°1371 – Parc Montsouris (XIVe arrt) L'arroseur. L'Ami des cyclistes. Carte existant également légendée BUTTES-CHAUMONT...



FAX 100 No30- Dans notre trottinette, on ramène L'Ile-de-Ré. Carte système



JK 100 No8- PARIS QUI DANSE – Illustrateur Jacques Wely. Moulin de la Galette



JK 101 No16- Carte photo PARIS 9ème. 45 rue Joubert. Melle Louise, modes. (Dictionnaire Hachette 1904 et 1910)



JK 102 No26- Illustrateur PLUM. Femme au manchon et grand chapeau



KI 100 No13- Carte publicitaire. PARIS. Au Petit Pacha. Grande fabrique de pipes. 17 rue Auber. S.M. Majesté Edouard VII à Paris



KI 101 No15- MARTINIQUE – Fort-de-France. La maison des cartes postales. Rue et place Schoelcher. **Etat moyen, manques sur le bas de la carte**



KI 102 No18- Carte photo. MEXICO. Exécution de bandits



KI 103 No29- Carte Photo. PARIS Les Halles, Rue Turbigo



KLX 100 No17- Carton publicitaire à système. L'épicerie de la Forêt. Ets René Aubac. 2 rue Alexandre Dumas. MARLY-LE-ROI (78)



KLX 101 No22- **Quatre CPA** Illustrateur W. BRAUN (Ecole viennoise) Princess Uebermuth. Filles espiègles. A.S.W.



QJ 100 No10- Viviers de Saint-Malo (35). Parcs à homards et langoustes. Carte publicitaire / Photo Malouine



SK 100 No27- Illustrateur Albert Sebille. Bateau-feu Sandettié. « A bord de Normandie ». Restaurant de la Compagnie générale Transatlantique. Exposition internationale de Paris 1937



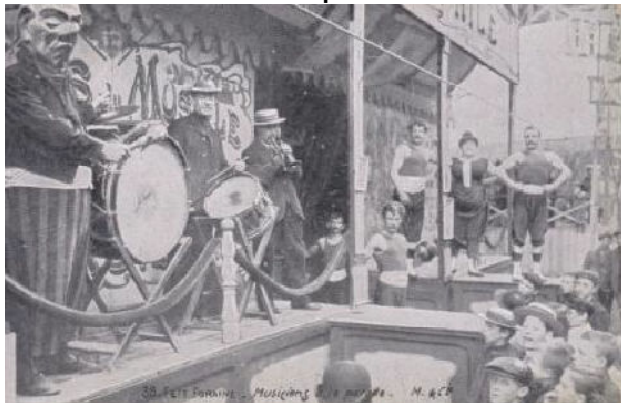
TB 100 No3- MONTMARTRE. Carte publicitaire illustrée. A la Bonne Franquette. Au coin de la rue des Saules et de la rue Saint-Rustique



TB 101 No12- Illustrateur NANNI. Jeune femme et cheval



ZCX 100 No9- Série FETE FORAINE N°38 – Musiciens de la parade



ZJX 100 No4- **Trois Cartes photos** PARIS 12 ème. Bercy. Mai 1909. Les Ets Jacqueau frères, vins en gros (Dictionnaire Hachette 1911)



Fin du panneau